

REITEL

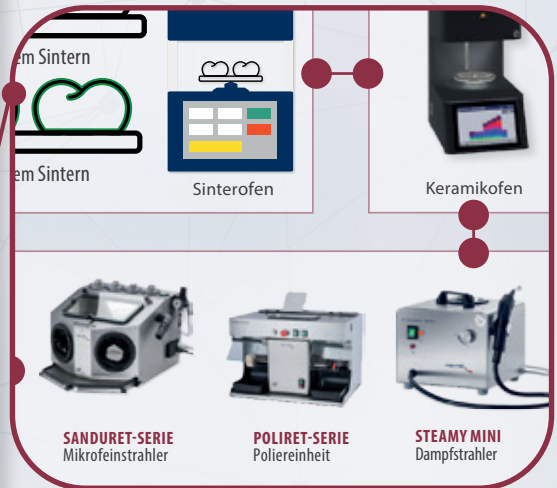
REITEL IM DIGITALEN WORKFLOW: UNERLÄSSLICH FÜR IHREN ERFOLG!



ARBEITSPLÄTZE



NACHBEARBEITUNG





WIR SIND EDELSTAHL!

Seit vier Jahrzehnten sind wir innovativ führend in der Laborgerätektechnik und haben uns als Hersteller von Medizinprodukten in Edelstahl etabliert. Unser Erfolg beruht auf einem hochqualifizierten Team und der konsequenten Fokussierung auf Kundennutzen. Wir bieten maßgeschneiderte Lösungen für eine Vielzahl von Branchen, darunter Dentallabore, Praxen, Industrieunternehmen, Restauratoren und Schmuckhersteller, und stellen dabei stets unsere Kunden in den Mittelpunkt.

Der digitale Workflow bietet viele Vorteile, jedoch bleibt die manuelle Endbearbeitung und die individuelle Leistung entscheidend für höchste Qualität. Hier kommen unsere bewährten Edelstahlgeräte wie Dampfstrahler, Sandstrahler, Ultraschallreiniger und Poliermaschinen ins Spiel. Diese sind unerlässlich, um Zahnersatz gründlich zu reinigen, zu polieren und zu veredeln, bevor er beim Patienten eingesetzt wird. Unsere Dampfstrahler entfernen zuverlässig Rückstände und Keime, Sandstrahler sorgen für eine perfekte Oberflächenstruktur, und Ultraschallreiniger garantieren eine gründliche Reinigung schwer zugänglicher Bereiche, was die Hygiene und Qualität des Endprodukts erhöht.

Die Kombination aus zahntechnischem Workflow und unseren konventionellen Geräten bietet unschlagbare Vorteile. Der digitale Workflow minimiert Fehler und beschleunigt die Produktion, während REITEL Geräte die notwendige Endbearbeitung und herausragende Qualität sicherstellen. Durch die Integration digitaler und konventioneller Technologien ermöglichen wir Zahnärzten und Zahntechnikern, Behandlungs- und Herstellungszeiten zu verkürzen – ein Vorteil für Patienten, Praxen und Labore.

Für den Erfolg unserer Kunden!

Daniel Reitel

Daniel Reitel
Geschäftsführender Gesellschafter



Daniel Reitel
Geschäftsführender Gesellschafter

Der STEAMY MINI –
Das Original aus Edelstahl



DIGITAL WORKFLOW

Zahnersatz mit Zirkon by REITEL



Intraoralscanner erzeugen schnell, präzise und ohne die für viele Patienten unangenehme Abformmasse im Mund ein detailgenaues Abbild der Zähne.



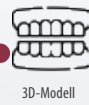
Der Scan wird, wenn notwendig, über einen 3D-Drucker gedruckt und ersetzt damit das konventionelle Gipsmodell.



SONIRET RP
Ultraschallreinigung
Der Druck wird im Ultraschallbad gereinigt ...



POLYURE
Lichthärtgerät
... und anschließend lichtgehärtet.



3D-Modell



Patient mit Anliegen. Abnahme des Zahnabdrucks oder der Anfertigung eines Scans mit dem Intraoralscanner.

Herstellung des Gipsmodells aus dem Abdruck durch den Zahnarzt.



VIBROMAT
Rüttler



VACURET-SERIE
Vakuümührgerät



ROTOGRIND CLASSIC
Nass-Trimmer (ohne Scheiben)



Fertiges Gipsmodell



ANYSCAN-SERIE
AnySCAN Scanner, Set

Das Gipsmodell wird digitalisiert und mithilfe eines Scanners eingescannt.



Ausgefärschte Zirkon-Ronde zur weiteren Bearbeitung.

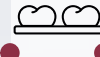
Die Fräse bearbeitet den Block aus Zirkonoxidkeramik so, dass er der Form des entworfenen Werkstückes entspricht.



ANYCAM-SERIE
Trocken-Fräseinheit



Zirkon-Blanks für präzise CAD/CAM-Anwendungen bestehen aus hochwertigen Materialien, um perfekte Ergebnisse zu erzielen.



Das erstellte Werkstück durch EXOCAD als digitale Vorlage.



EXOCAD
Bearbeitungssoftware

Erstellen von Brücken und Kronen anhand der Software zur Weitergabe an die Fräsmaschine.

An den Arbeitsplätzen werden die einzelnen Werkstücke jetzt aus der Zirkon-Ronde herausgetrennt. Dies geschieht mit dem Handstück und einer sehr ruhigen Hand des Zahntechnikers.

ERGORET COMFORT

ERGORET CC

DUSTY ZIRKON
Feinstaubsauger

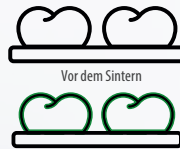


ERGORET CLASSIC



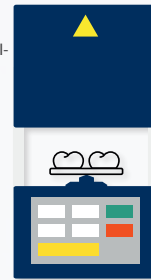
Handstück

Beim Sinterprozess werden granulare, kristalline oder pulverisierte Materialien erwärmt, damit ihre Oberflächen verschmelzen und sich verfestigen können. Dieser Vorgang wird auch als "Verwachsen" oder "Verbacken" der Partikel beschrieben.



Vor dem Sintern

Nach dem Sintern



Sinterofen

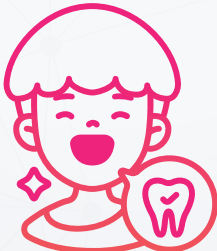


Keramikofen

Bei einer Keramikverblendung kann es notwendig sein, das Werkstück im Keramikofen noch zu brennen, um die Verblendung zu fixieren.

Das Werkstück wird je nach Bedarf noch keramisch beschichtet und kommt dann zum finalen Einsatz zum Patienten zurück.

Der Zahnarzt setzt dieses ein und der Patient hat seinen neuen Zahnersatz aus Zirkon mit hoher Qualität und individueller Handschrift.



BIOTEAM CENTER
Abdampfbox mit Absaugung

Abschließend wird das Werkstück zurück im Labor nochmal abgedampft und finalisiert.



STEAMY MINI
Dampfstrahler



SONIRET SWEEP
Ultraschallreinigung

Nach der Behandlung wird das Werkstückes zur Anprobe zum Zahnarzt geschickt.

Anschließend wird das Werkstück im Ultraschallbecken desinfiziert.

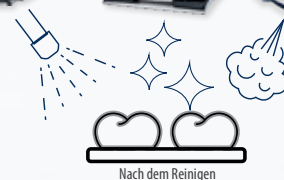
SANDURET-SERIE
Mikrofeinstrahler



POLIRET-SERIE
Poliereinheit



STEAMY MINI
Dampfstrahler



Nach dem Reinigen

Sobald die Werkstücke abgekühlt sind, werden sie einer Nachbearbeitung unterzogen. Die Oxidschicht wird angestrahlt. Anschließend wird die Oberfläche der Werkstücke sorgfältig poliert, um eine glatte und natürliche Erscheinung zu erreichen. Dazu kann es auch notwendig sein, dass einige Bereiche des Werkstückes abgedampft werden müssen.

Die Welt wird digitaler und so auch die Ansprüche und Anforderungen an die Geräte.

Melden Sie sich gerne jederzeit bei Fragen unter der bekannten REITEL-Nummer +49 54 72 / 94 32-0 oder schreiben Sie eine E-Mail an info@reitel.com.

Wir helfen Ihnen gerne persönlich, Ihren Workflow zu optimieren.

DIGITAL WORKFLOW

Zahnersatz im 3D-Druck by REITEL



Intraoralscanner erzeugen schnell, präzise und ohne die für viele Patienten unangenehme Abformmasse im Mund ein detailgenaues Abbild der Zähne.



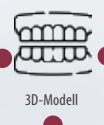
Der Scan wird, wenn notwendig, über einen 3D-Drucker gedruckt und ersetzt damit das konventionelle Gipsmodell.



SONIRET RP
Ultraschallreinigung
Der Druck wird im Ultraschallbad gereinigt ...



POLYURE
Lichthärtgerät
... und anschließend lichtgehärtet.



3D-Modell



Patient mit Anliegen. Abnahme des Zahnabdrucks oder der Anfertigung eines Scans mit dem Intraoralscanner.

Herstellung des Gipsmodells aus dem Abdruck durch den Zahnarzt.



VIBROMAT
Rüttler



VACURET-SERIE
Vakuumrührgerät



ROTOGRIND CLASSIC
Nass-Trimmer (ohne Scheiben)



Fertiges Gipsmodell

Das Gipsmodell wird digitalisiert und mithilfe eines Scanners eingescannt.



ANYSCAN-SERIE
AnySCAN Scanner, Set

Nach dem Drucken kann es notwendig sein, dass das Material noch einmal gebrannt werden muss. Alternativ wird der gedruckte Zahnersatz (wieder abhängig vom gewählten Material) lichtgehärtet.

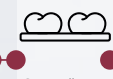


POLYURE
Lichthärtgerät



Keramikofen

Je nach Material und Anforderung werden die Werkstücke aus EXOCAD über den 3D-Drucker gedruckt. Auch der direkte Druck aus Metall ist heutzutage möglich.



Das erstellte Werkstück durch EXOCAD als digitale Vorlage.



EXOCAD
Bearbeitungssoftware

Erstellen von Brücken, Kronen, Modellgüssen, Bohrschablonen, Aufbisschienen anhand der Software zur Weitergabe an den 3D-Drucker.

Nach dem Härten wird der Zahnersatz an einem Arbeitsplatz entgratet, geschliffen und die Support-Strukturen werden entfernt.

ERGORET CLASSIC



ERGORET CC



SONIRET RP
Ultraschallreinigung

Um jegliche Verschmutzung und Reste des Drucks zu entfernen, wird der Zahnersatz im Ultraschallbad behandelt.

SANDURET-SERIE
Mikrofeinstrahler



POLIRET-SERIE
Poliereinheit



STEAMY MINI
Dampfstrahler

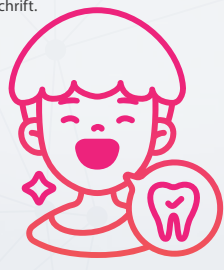


Der gedruckte Zahnersatz

Nach dem Prozess kommt es zu den abschließenden Feinarbeiten. Hierbei wird die Oberfläche der Werkstücke sorgfältig poliert, um eine glatte und natürliche Erscheinung zu erreichen. Dazu kann es auch notwendig sein, dass einige Bereiche des Werkstückes abgedampft oder etwas angestrahlt werden müssen.

Das fertige Werkstück wird je nach Bedarf noch keramisch beschichtet und kommt dann zum finalen Einsatz zum Patienten zurück.

Der Zahnarzt setzt dieses ein und der Patient hat seinen neuen Zahnersatz aus Zirkon mit hoher Qualität und individueller Handschrift.



Nach dem Einsatz beim Patienten wird das Werkstück nochmal ins Labor zur Endfertigung geschickt. Hier wird es nochmal erneut gereinigt und abgedampft.

STEAMY MINI
Dampfstrahler



BIOSTEAM CENTER
Abdampfbox mit Absaugung

Nach der Behandlung und der Fertigstellung des Werkstückes wird dies zum Zahnarzt geschickt. Hier wird es dem Patienten zur Probe eingesetzt.

Anschließend wird das Werkstück im Ultraschallbecken erneut desinfiziert.



SONIRET SWEEP
Ultraschallreinigung

Die Welt wird digitaler und so auch die Ansprüche und Anforderungen an die Geräte.

Melden Sie sich gerne jederzeit bei Fragen unter der bekannten REITEL-Nummer +49 54 72 / 94 32-0 oder schreiben Sie eine E-Mail an info@reitel.com. Wir helfen Ihnen gerne persönlich, Ihren Workflow zu optimieren.

DIGITAL WORKFLOW

by REITEL

KFO: Archivierung, Dokumentation und Planung



Intraoralscanner erzeugen schnell, präzise und ohne die für viele Patienten unangenehme Abformmasse im Mund ein detailgenaues Abbild der Zähne.



Der Scan wird, wenn notwendig, über einen 3D-Drucker gedruckt und ersetzt damit das konventionelle Gipsmodell.



SONIRET RP
Ultraschallreinigung
Der Druck wird im Ultraschallbad gereinigt ...



POLYURE
Lichthärtegerät
... und anschließend lichtgehärtet.



3D-Modell

Patient mit KFO-Anliegen. Abnahme des Zahnabdrucks oder der Anfertigung eines Scans mit dem Intraoralscanner.

Herstellung des Gipsmodells aus dem Abdruck durch den Techniker.



VIBROMAT
Rüttler



VACURET-SERIE
Vakuumrührgerät



ROTOGRIND NT KFO
Nass-Trimmer (ohne Scheiben)



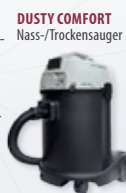
Fertiges Gipsmodell

Das Gipsmodell wird digitalisiert und mithilfe eines Scanners eingescannt und archiviert.



ANYSCAN-SERIE
AnySCAN Scanner, Set

Die Werkstücke werden anschließend auf den Modellen am Arbeitsplatz mit Monomerabsaugung gestreut.



DUSTY COMFORT
Nass-/Trockensauger



DUSTY MINI HEPA
Trockensauger



ERGORET CC KFO
Für Kunststoff- und KFO-Arbeiten



3D-Modell

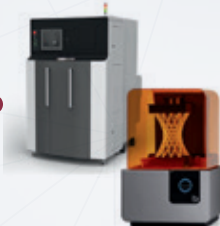


Fertiges Gipsmodell

Nach dem Metall-Druck muss das Material noch einmal im Ofen gebrannt werden.



Keramikofen



Je nach Material und Anforderung werden die Werkstücke aus der Software über den 3D-Drucker gedruckt. Dies kann entweder über den Metalldrucker aber auch über den Kunstharz-Drucker erfolgen.



Apparaturen, indirekte Kiebetrags, Aligner, Retainer aus der Bearbeitungssoftware.



EXOCAD ODER ANDERE SOFTWARE
Bearbeitungssoftware

Erstellen Aufbisschienen, Alignern, Retainern zur Weitergabe an den 3D-Drucker.



POLYURE
Lichthärtegerät

Oder der Druck aus dem Kunstharzdrucker wird lichtgehärtet.



SONIRET RP
Ultraschallreinigung

Um jegliche Verschmutzung und Reste des Drucks zu entfernen, wird der Druck im Ultraschallbad behandelt.

SANDURET-SERIE
Mikrofeinstrahler



POLIRET-SERIE
Poliereinheit



STEAMY MINI
Dampfstrahler



BIOSTEAM CENTER
Abdampfbox mit Absaugung



Nach dem Prozess kommt es zu den abschließenden Feinarbeiten. Hierbei wird die Oberfläche der Werkstücke sorgfältig poliert, um eine glatte und natürliche Erscheinung zu erreichen. Dazu kann es auch notwendig sein, dass einige Bereiche des Werkstückes abgedampft oder etwas angestrahlt werden müssen.

Das fertige Werkstück wird je nach Bedarf noch einmal bei den Kontrollterminen mit dem Nadelreiniger nachbehandelt ...



PROTOfRESH
Nadelreiniger

... und dem Patienten eingesetzt bis dieser zufrieden ist.



Anschließend wird das Werkstück im Ultraschallbecken erneut desinfiziert und abgedampft...



SONIRET SWEEP
Ultraschallreinigung

Melden Sie sich gerne jederzeit bei Fragen unter der bekannten REITEL-Nummer +49 54 72 / 94 32-0 oder schreiben Sie eine E-Mail an info@reitel.com. Wir helfen Ihnen gerne persönlich, Ihren Workflow zu optimieren.

UNSERE LEISTUNGEN FÜR HANDEL UND ANWENDER



1. PERSÖNLICHER KONTAKT

Bei REITEL steht der direkte Austausch mit unseren Kunden im Mittelpunkt. Unsere Experten sind nicht nur online, sondern auch persönlich für Sie da – sei es vor Ort oder im digitalen Workflow. Wir besuchen Sie gerne, um Ihre individuellen Anforderungen kennenzulernen und maßgeschneiderte Lösungen anzubieten.

Mit unserem neuen REITEL-Portal (portal.reitel.com) erleben Sie Kommunikation auf einem neuen Level. Hier können Sie schnell und unkompliziert mit uns in Kontakt treten, wichtige Informationen abrufen oder Ihr Anliegen direkt platzieren. Zudem bieten wir Ihnen die Möglichkeit, per Live-Chat oder Zoom-Call mit unseren Spezialisten zu sprechen.

Bleiben Sie über unsere Social-Media-Kanäle auf LinkedIn, Instagram, Facebook und YouTube stets auf dem Laufenden. Egal ob digital oder persönlich – bei REITEL sind wir immer für Sie da.



2. SERVICE-ORIENTIERUNG

Bei REITEL steht exzellenter Service an erster Stelle. Mit jedem registrierten Gerät sichern Sie sich eine höhere Servicepriorität – ein weiterer Grund, auf die bewährte Qualität und den erstklassigen Support von REITEL zu setzen. Unser Ziel ist es, Ihre Arbeitsabläufe so effizient wie möglich zu gestalten und unnötige Ausfallzeiten zu vermeiden.



3. EINSATZGARANTIE

Wir bei REITEL möchten sicherstellen, dass Sie jederzeit einsatzbereit bleiben. Ist ein benötigtes Gerät weder im Handel noch bei uns verfügbar, stellen wir in Absprache mit einem Fachhändler kostenfrei ein Mietgerät bereit.

Sollte die Lieferzeit eines bestellten Geräts mehr als zehn Arbeitstage betragen, bieten wir ebenfalls eine kostenfreie Mietlösung an, um Engpässe zu überbrücken. Auch im Garantiefall erhalten Sie kostenlos ein Mietgerät bei Verfügbarkeit. Diese Geräte können sich technisch vom Original unterscheiden, sind jedoch für den gleichen Einsatzzweck geeignet.

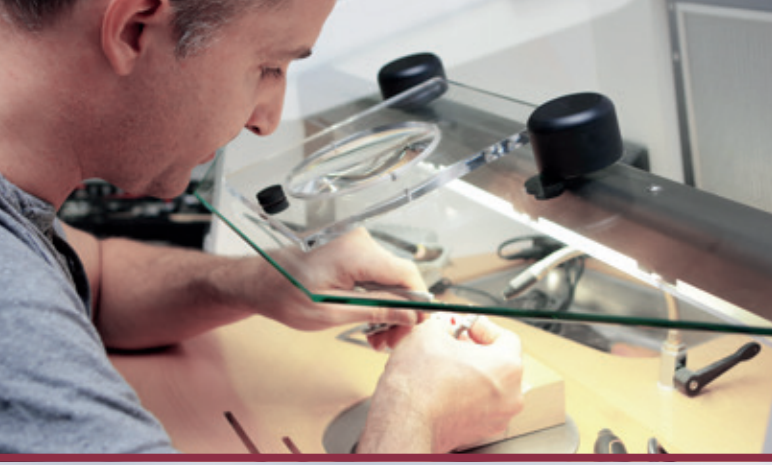


4. REITEL CARE SERVICEERWEITERUNG

Mit der REITEL CARE Serviceerweiterung erhalten Sie eine umfassende Unterstützung bei Ausfällen Ihrer Geräte. Wir übernehmen die Abholung und Rücksendung des betroffenen Geräts und stellen Ihnen, je nach Verfügbarkeit, kostenfrei ein Ersatzgerät zur Verfügung.

Sollte die Garantiezeit abgelaufen sein, erhalten Sie einen Kostenvorschlag unabhängig von REITEL CARE. Besonders vorteilhaft: Die REITEL CARE Erweiterung kann auch nach dem Kauf erworben werden und bietet Ihnen für 12 Monate zusätzliche Unterstützung innerhalb Deutschlands und Österreichs. Bitte beachten Sie, dass REITEL CARE derzeit ausschließlich für Kleingeräte verfügbar ist.





5. GARANTIEVERLÄNGERUNG AUF 3 JAHRE

Wir bieten Ihnen die Möglichkeit, die Garantie Ihres REITEL-Geräts um ein zusätzliches Jahr zu verlängern – und das völlig kostenlos! Unsere umfassende Garantie deckt nicht nur Herstellungsfehler und Materialmängel ab, sondern bietet Ihnen auch einen erstklassigen Service, der keine Wünsche offenlässt.



Sollte es trotz der hohen Qualität unserer Geräte einmal zu einem Problem kommen, können Sie auf unseren schnellen und unkomplizierten Service zählen. Unser kompetentes Team sorgt für eine zügige Reparatur, um Ausfallzeiten auf ein Minimum zu reduzieren. Falls notwendig und je nach Verfügbarkeit stellen wir Ihnen sogar ein kostenfreies Mietgerät bereit, damit Sie ohne Einschränkungen weiterarbeiten können.

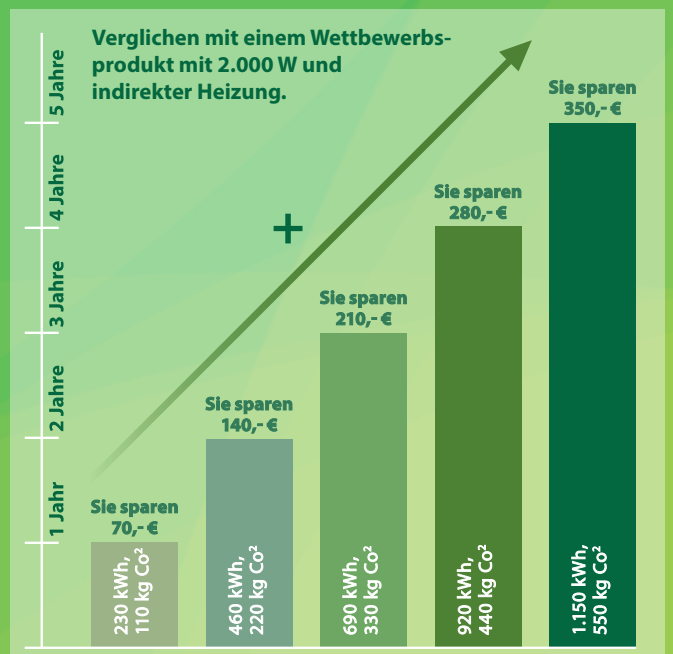
Die Garantieverlängerung erhalten Sie ganz einfach durch die Registrierung Ihres Neugeräts innerhalb der ersten 30 Tage nach Kauf. Füllen Sie dazu das Formular auf unserer Website aus. Diese Aktion gilt derzeit nur für Kunden in Deutschland und für Kleingeräte (keine Palettenware). Verschleiß- und Verbrauchsmaterialien sind von der Garantieverlängerung ausgeschlossen.

6.

REITEL GOES GREEN

Bei REITEL stehen Umweltbewusstsein und Nachhaltigkeit im Mittelpunkt unserer Produktphilosophie. Edelstahl ist in der Zahntechnik und im medizinischen Bereich nicht nur wegen seiner hygienischen Eigenschaften unverzichtbar, sondern auch aufgrund seiner außergewöhnlichen Langlebigkeit. Unsere Geräte, ob neu oder gebraucht, überzeugen durch ihre Robustheit und Zuverlässigkeit. Dies schont nicht nur Ihre Finanzen, sondern trägt auch aktiv zum Umweltschutz bei, indem die Lebensdauer der Geräte maximiert wird und weniger Abfall entsteht.

Unsere Dampfstrahlergeräte setzen neue Maßstäbe in Sachen Energieeffizienz: Durch die direkte Heizung wird im Vergleich zu herkömmlichen, indirekten Heizungen im Kesselboden fast die Hälfte des Stromverbrauchs eingespart. Diese innovative Technologie ermöglicht nicht nur eine erhebliche Reduktion des Energieverbrauchs, sondern auch eine schnelle und kostengünstige Wartung durch den einfachen Austausch der Heizung.





REITEL Feinwerktechnik GmbH · Senfdamm 20 · 49152 Bad Essen
+49 54 72 / 94 32-0 · +49 54 72 / 94 32-40 · info@reitel.com

